

## ВОЗДУХООТВОДЧИКИ



### ВОЗДУХООТВОДЧИКИ ДЛЯ ЖИДКОСТНЫХ СИСТЕМ ADCA AE37.2

(Углеродистая сталь, 11/2"x1"; 2"x1", DN 40x25 мм, DN 50x25 мм)

#### ОПИСАНИЕ

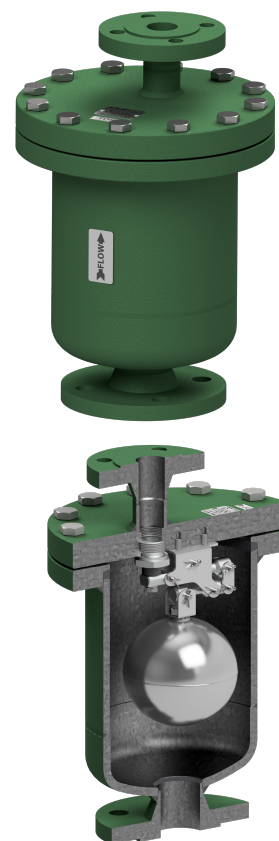
Воздухоотводчики ADCA AE37.2 предназначены для автоматического удаления воздуха и газов из жидкостных систем (систем тепло-, водоснабжения) без использования какого-либо внешнего источника энергии.

Воздухоотводчики способны выдерживать значительные нагрузки во время запуска системы и непрерывно удалять воздух и газы при их нормальной работе.

Воздухоотводчики производятся из углеродистой стали с различными вариантами мягких уплотнений и применяются в сочетании с другими системами удаления воздуха непосредственно в высоких точках трубопроводов.

#### ОСНОВНЫЕ СВОЙСТВА

- Высокая пропускная способность при пуске системы и непрерывный отвод воздуха и газов
- Простота эксплуатации и обслуживания непосредственно в месте установки
- Коррозионностойкие внутренние элементы



ТЕХНИЧЕСКИЕ ХАРАКТЕРИСТИКИ	
Типоразмер, DN	11/2"x1"; 2"x1", DN 40x25 мм, DN 50x25 мм
Номинальное давление, PN	40 бар
Максимальный перепад давления, ▲P	AE37.2-10 – 10 бар AE37.2-20 – 20 бар AE37.2-32 – 32 бар
Рабочая среда	Холодная, горячая и перегретая вода и другие среды, совместимые с материалами конструкции
Материал исполнения	Нержавеющая сталь
Присоединения	Внутреннее резьбовое ISO 7 Rp или NPT Фланцевое EN 1092-1 PN40 Фланцевое ASME B16.5 Класс 150 или 300 Сварное внахлест (SW) ASME 16.11
Монтаж на трубопроводе	Вертикальная установка в высоких точках трубопроводов
ОПЦИИ	Различные мягкие уплотнения

ОГРАНИЧЕНИЯ ПО ПРИМЕНЕНИЮ			
Фланцевое присоединение PN40*	Фланцевое присоединение Класс 150**	Фланцевое присоединение Класс 300**	Допустимая температура, °C
Допустимое давление, бар			
37,9	13,3	34,4	100
31,8	11,1	28,8	200
29,9	10,2	26,6	250
27,6	9,7	25,2	300

\* Максимально допустимое рабочее давление 32 бар;

Максимально допустимая рабочая температура: EPDM - 130°C; FPM/Viton – 200°C;

Минимальная плотность жидкости 0,75 кг/дм<sup>3</sup>;

\*\* В соответствии с EN 1092-1:2018; \*\* В соответствии с EN 1759-1:2004.



## ВОЗДУХООТВОДЧИКИ

ПРОПУСКНАЯ СПОСОБНОСТЬ, нл/мин														
Модель	Типоразмер	Перепад давления, бар												
		0,1	0,5	1	3	5	7	10	12	16	20	24	28	32
AE37.2-10	1 1/2"x1"; DN 40x25	97	212	266	519	777	1036	1425	-	-	-	-	-	-
AE37.2-20	MM 2"x1"; DN50x25 мм	67	147	184	384	540	720	989	1169	1528	1887	-	-	-
AE37.2-32		43	94	118	230	345	460	633	474	978	1208	1438	1668	1898

Примечание: указанные значения относятся к пропускной способности воздуха при 15°C и среднем атмосферном давлении (1013 мбар). Если температура воздуха отличается от 15°C, пропускную способность нужно скорректировать, умножив ее на отношение  $288/273+T$ , где T – фактическое значение температуры воздуха в °C.

Можно допустить, что температура воздуха равно температуре воды.



БЕСОГАБАРИТНЫЕ ХАРАКТЕРИСТИКИ													
Вход*	Резьбовое присоединение					Сварное внахлест (SW)		PN40		Класс 150		Класс 300	
Выход*	Резьбовое присоединение					Сварное внахлест (SW)		PN40		Класс 150		Класс 300	
Типоразмер, DN	A	B	C	E	Масса, кг	C	Масса, кг	D	Масса, кг	D	Масса, кг	D	Масса, кг
1 1/2"x1" – DN 40x25 мм	31	235	320	168	20	336	20,2	364	22,8	369	22,1	382	24,0
2"x1" – DN 50x25 мм	31	235	322	168	20	348	20,5	366	23,4	370	23,0	383	24,5

\* Для других размеров обратитесь к производителю.

СПЕЦИФИКАЦИЯ МАТЕРИАЛОВ		
№	Наименование	Материал
1	Корпус	P250GH / 1.0460
2	Крышка	P250GH / 1.0460
3	Уплотнение*	Нержавеющая сталь / Графит
4	Седло*	AISI 316L / 1.4404
5	Уплотнение	FPM / Viton / EPDM
6	Рычаги*	AISI 316 / 1.4401; AISI 316L / 1.4404
7	Поплавок*	AISI 304 / 1.4301
8	Опора механизма*	AISI 304 / 1.4301
9	Болты	Оцинкованная сталь 8.8

\* Доступные к заказу запасные части.

